

CATÁLOGO DO ITEM IMPORTADO

Pleito de Inclusão de Ex-Tarifário

Número de Controle SDIC	NCM	Sugestão de descrição do ex-Tarifário
D56-16I	7616.99.00	Suporte metálico da mola, fabricado em alumínio pelo processo de injeção sob pressão, usinado nas regiões críticas para maior precisão, possui um relevo de 7,9 mm com chanfro de 45 graus e quatro entalhes de diâmetro 8 mm, diâmetro máximo da peça de 84,4 mm e diâmetro de encaixe de 47,5 mm, próprio para aplicação em tensionadores de correia de sincronismo/acessórios de veículos automotivos.

1. Especificações técnicas detalhadas da autopeça (*características quantitativas e qualitativas, por exemplo: dimensões, materiais de fabricação, especificações de trabalho/funcionamento [torque, potência, resistência, tensão, corrente, dureza, vazão, condutibilidade, temperatura etc.], características de hardware, software, características físicas, dentre outras inerentes a cada produto*):

Nome do item: Suporte metálico da mola é o elemento que faz a ligação mecânica entre a face do motor e o braço do tensionador, além de servir como habitáculo para a mola e demais componentes internos. Serve de base para o braço do tensionador, que transmite o torque da mola, que por sua vez provê força de esticamento à correia.

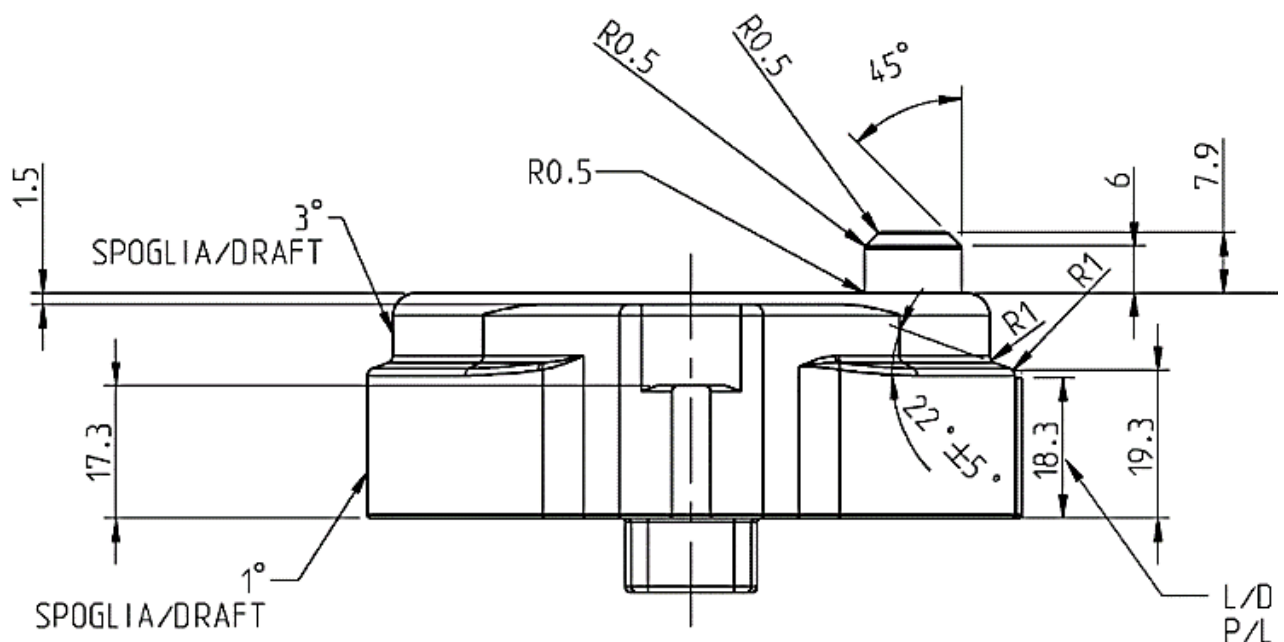
Material: É produto do processo de injeção de alumínio sob pressão, seguido de usinagem das regiões que requerem precisão para o correto funcionamento do conjunto final Tensionador de correia.

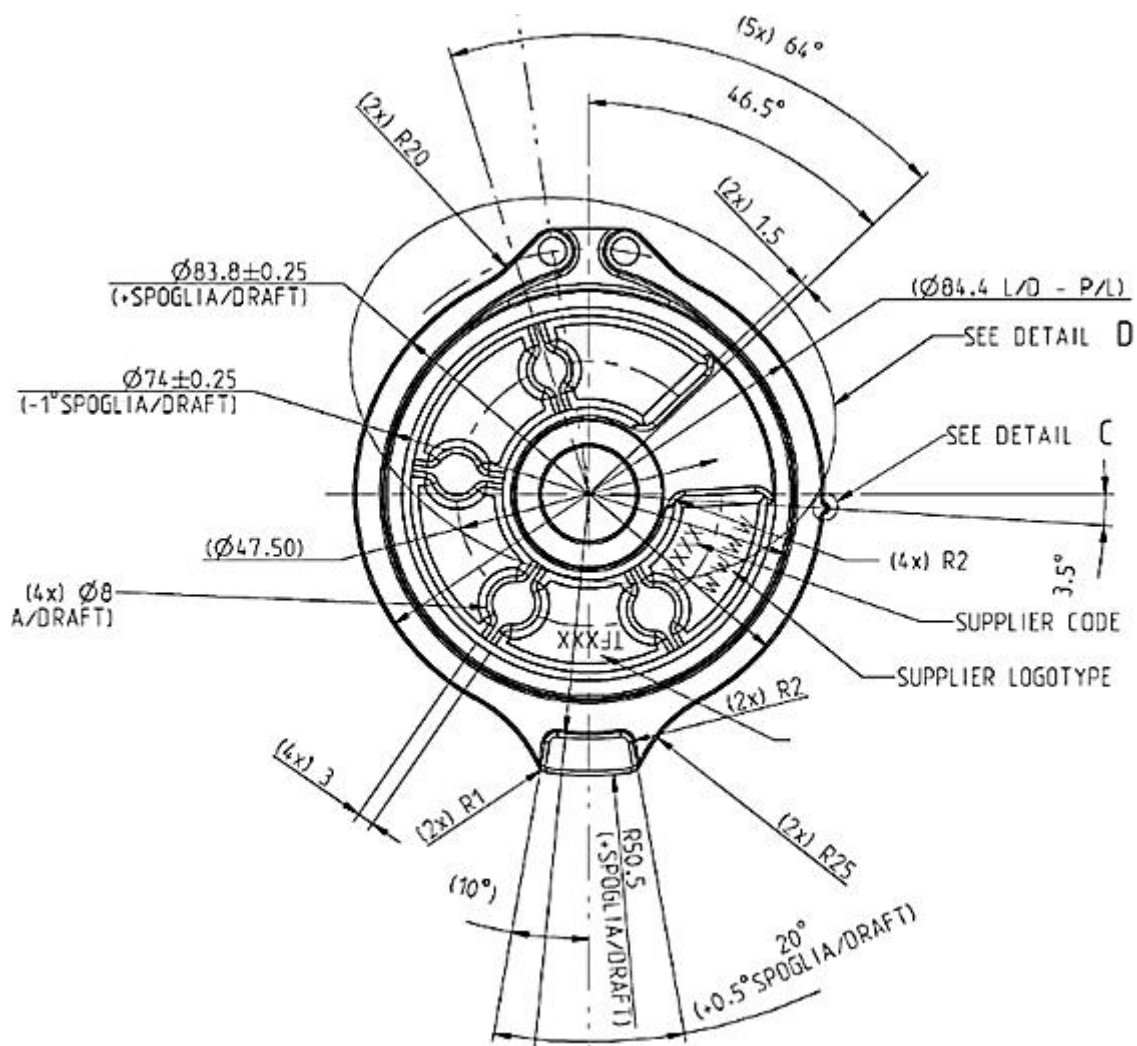
Especificações técnicas: Possui um relevo de 7,9 mm com chanfro de 45 graus, 4 entalhes de diâmetro 8 mm, e logotipo, código do fornecedor e código do componente gravados na peça.

Dimensões: Diâmetro máximo de 84,4 mm, diâmetro do encaixe de 47,5 mm.

Diferencial técnico: Usinagem nas regiões que requerem precisão para o correto funcionamento do conjunto final.

2. Imagens da autopeça importada e/ou desenho esquemático *(obrigatório conter as principais dimensões):*





Dimensões em mm

3. **Aplicação do item importado** *(em qual produto fabricado pela empresa pleiteante o item importado será incorporado)*: Aplicado em tensionadores de correia de sincronismo/acessórios de veículos automotivos.
4. **Função do item importado no produto fabricado pela empresa pleiteante do ex-tarifário**: O item tem como função realizar a ligação entre a face do motor e o braço do tensionador, além de servir como habitáculo para a mola e demais componentes internos.